

alize **Sekerim** シェケリム
0-12 & Bebe

※印刷環境等により、実物と色が若干異なって見える場合がございます。
編み図の無断転用は御遠慮下さい。© kyoto-terai.com

アリゼ シェケリム

で編む、

おくるみ
ブランケット

チェリー模様の

必要なもの

- alize Sekerim 0-12 or Bebe
(アリゼシェケリム 0-12 [段染] もしくは ベベ [単色])
- かぎ針 … 5/0号 … 約2.7玉

編み方

※編み図は裏面から見てください。

共糸鎖の作り目 157 目から編みだし、編み図の通り編む。
2 段目以降、鎖から拾うところは全て束に拾う。
74 段編めたら、続けて縁編みを 1 周編む。

ゲージ

ゲージは編み手により異なります。
編む前にゲージを取ってゲージが合わない場合は、
針のサイズを変えるなどして調整して下さい。

1 模様 … (6 目) 2.8cm × (1 段) 1.07cm



編み図記号

d

編み図監修責任
西澤真由美

2019.10.03

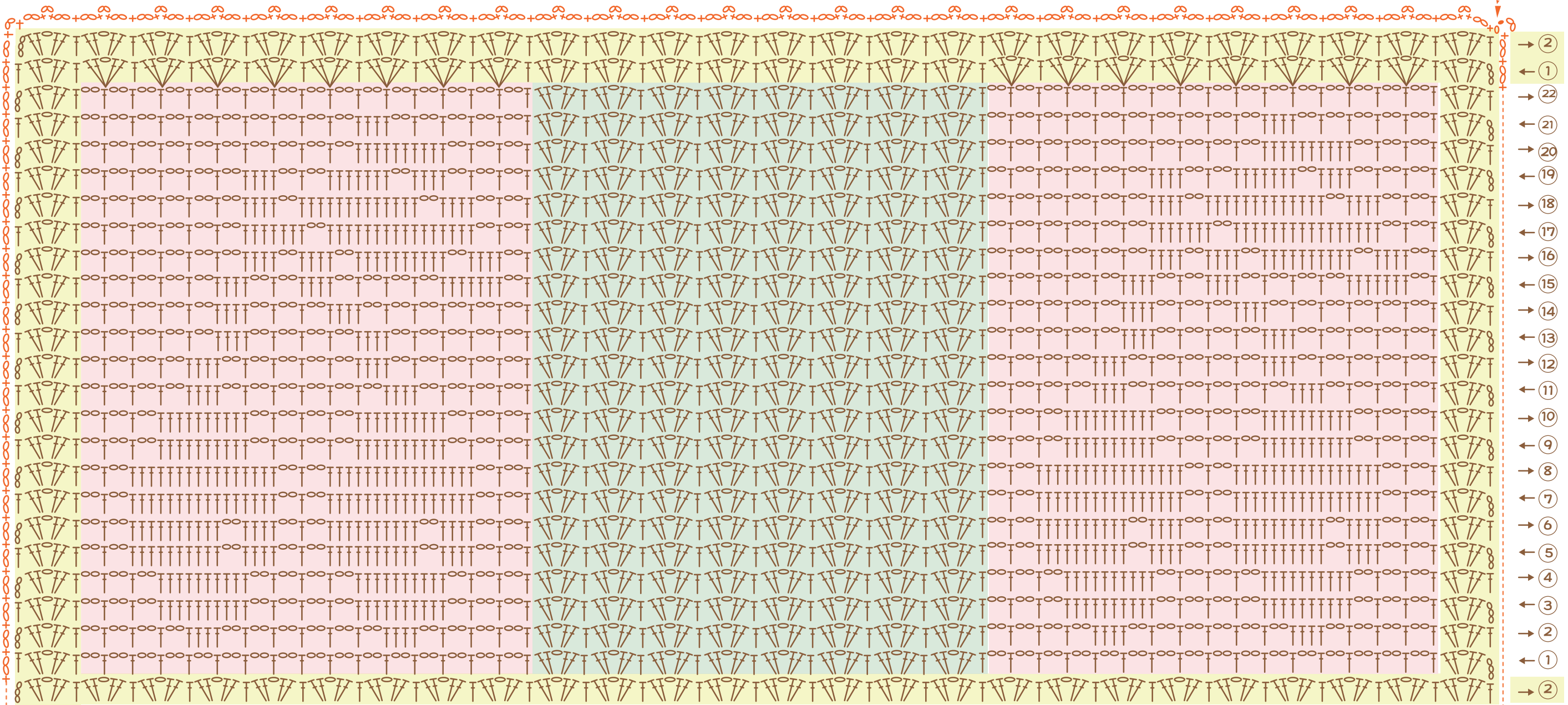
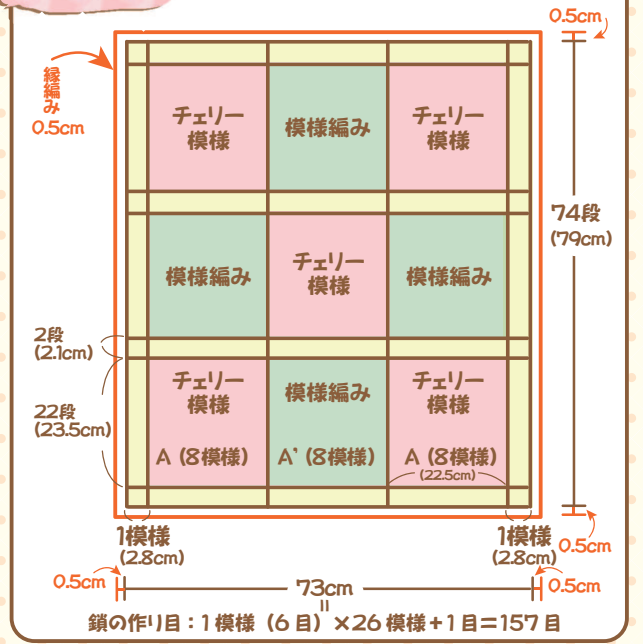
Sekerim 0-12 col.no.501



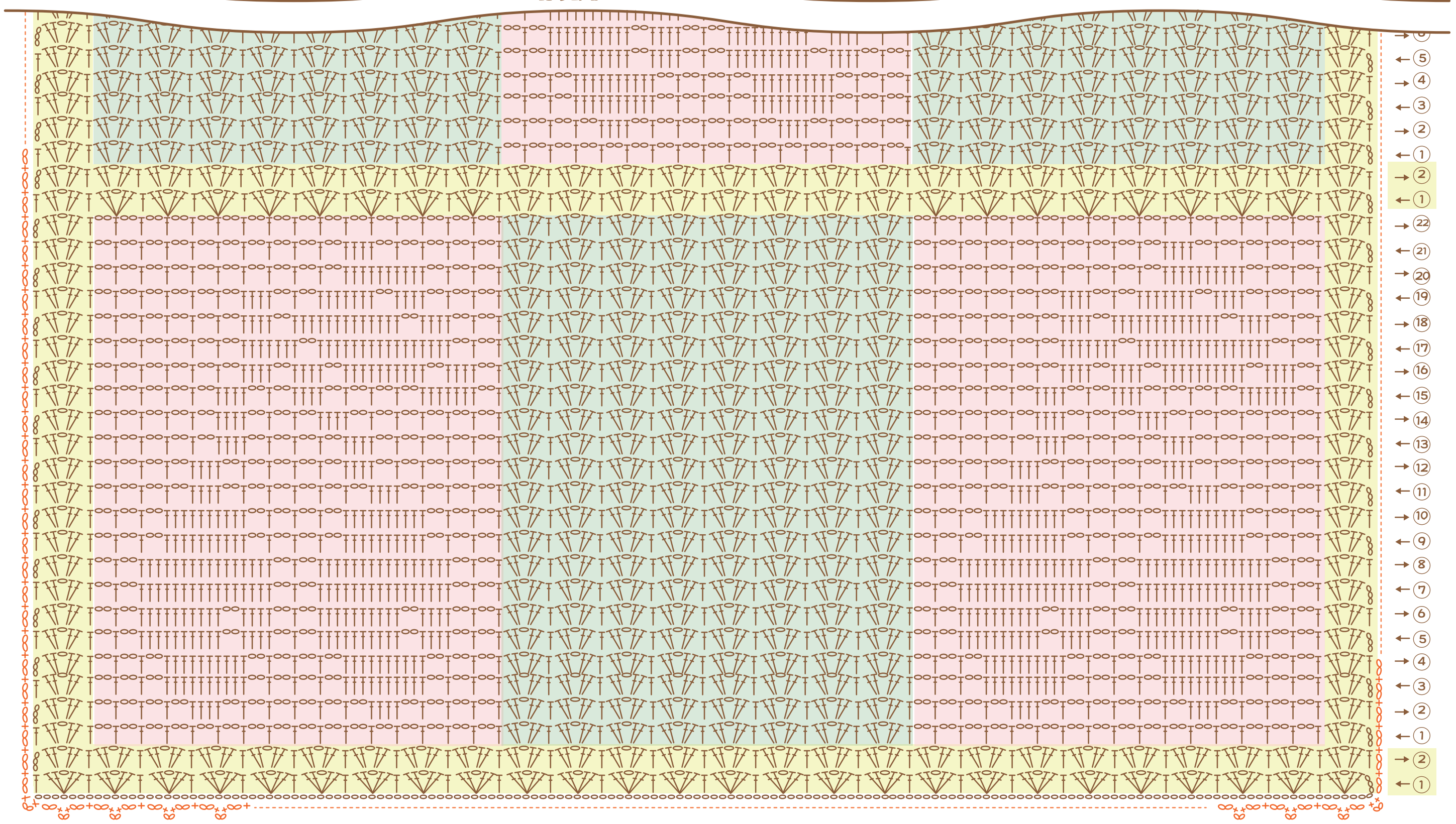
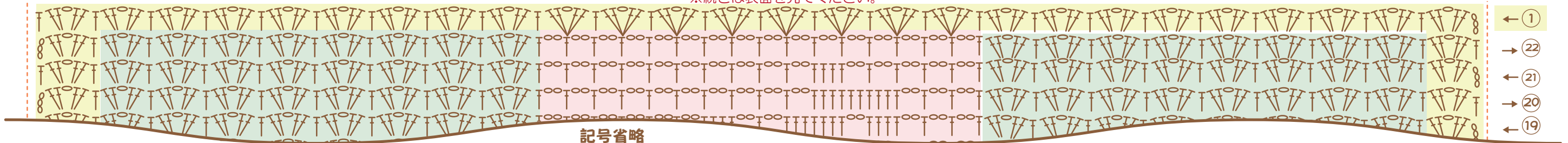
Sekerim Bebe col.no.55



寸法図



※続きは表面を見てください。



1模様 | A (8模様) | A' (8模様) | A (8模様) | 1模様

鎖の作り目：1模様 (6目) × 26模様 + 1目 = 157目