

# OPALで編む!! 1本で、2通り楽しめる エレガントスヌード

半ひねりの状態で編むので、二重に巻いても、首元がもたつかず、ふわっと身につけることができます。



一重での着用例



二重での着用例

## 用意するもの

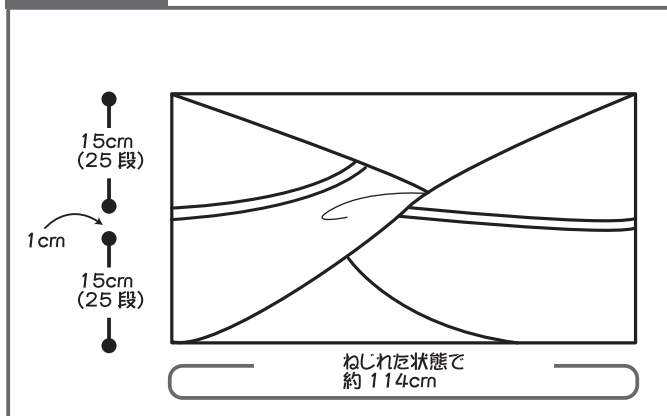
使用糸 ... Opal Hundertwasser  
Col.No 2106 約 130g  
針 ... がざ針 5号

## 編み方

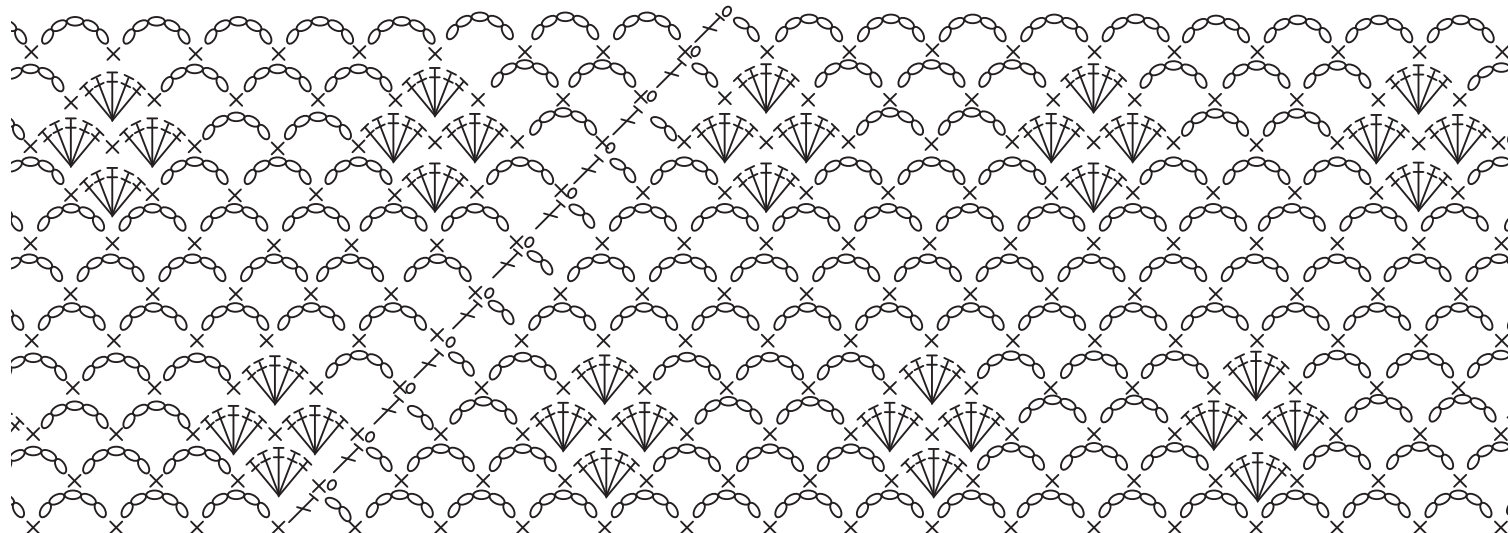
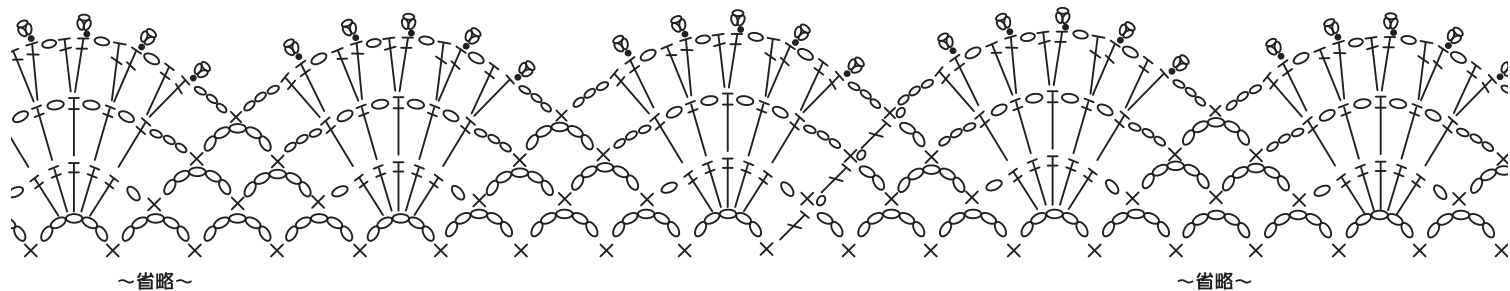
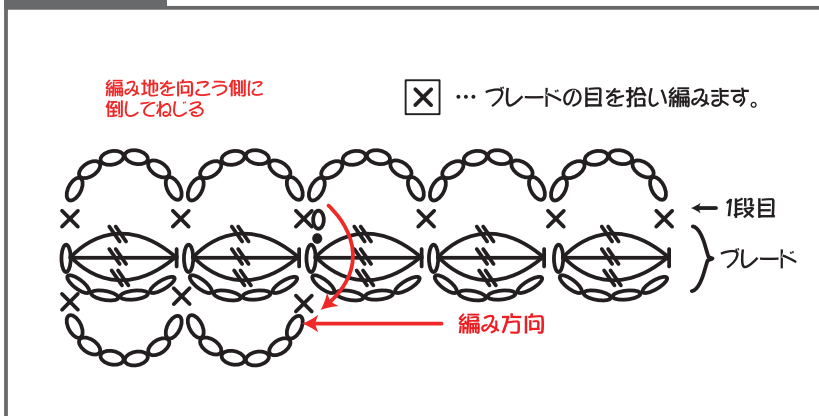
★ プレードは鎖編みから編み始め、66模様編み、引き抜いて輪にします。

★ プレードの上から目を拾い細鎖6目を66ネット編んだところで編み地を倒してねじりプレードの下側を拾って66ネット編んで1ネットめに戻ります。2段目以降はねじれた状態になります。

## 全体図



## プレード編み図



立ち上がり

memo



オリジナルレシピをWEBにて掲載中!  
毛糸・手芸のことなら、  
寺井株式会社  
<http://kyoto-terai.com/>

寺井株式会社  
京都市北区大北山  
原谷乾町 32-5  
TEL: 075-462-4466  
FAX: 075-462-4518