



**必要なもの**

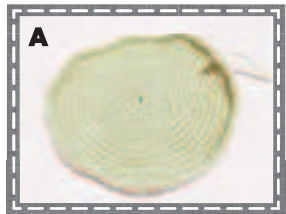
材料 … ミュゼ **MUSÉE** 約 15 m  
 極太毛糸 約 6 玉 (ジャンボリー極太)  
 木製持ち手 1 組 (ウッドハンドル No.505)  
 道具 … かぎ針 6/0 号 ・ はさみ ・ とじ針

編み方 WEB <http://kyoto-terai.com/pattern/musee03.html>

デザイン・製図 湯波容子

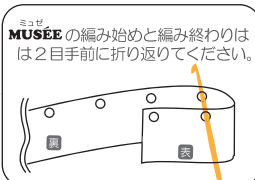
**1 底を編みます。**

1 段目 … “わ”の中に細編みを 8 目編み入れ、編み図の様に円形に増し目をしながら 14 段目まで編み、  
 … 15 段目は増し目をせずに 1 周編みます。 … A



**2 側面を編みます。**

16 段目 立ち上がり 2 目を編み、長編みで 1 周編み、引き抜き編みで目を閉じます。  
 17 段目 立ち上がり 1 目を編み、細編みで 1 周編み、引き抜き編みで目を閉じます。  
 18 段目 立ち上がり 1 目を編み、細編みで 1 周編み、引き抜き編みで目を閉じます。



19 段目 立ち上がり 2 目を編み、長編みで 1 周編み、引き抜き編みで目を閉じます。  
 20 段目 立ち上がり 1 目を編み、細編みで 1 周編み、引き抜き編みで目を閉じます。  
 21 段目 立ち上がり 1 目を編み、細編みで 1 周編み、引き抜き編みで目を閉じます。  
 この時、3 目に一度、MUSÉE を一緒に編み、編み終りから 2 目手前で MUSÉE を編み終わるように糸端を折り返して編みます。MUSÉE は 1 段ずつカットしてください。  
 ※MUSÉE の編み方は【図1】を参照してください。

MUSÉE を編み込むタイミングを 3 目に一度を 2 目に一度、4 目に一度などにランダムにすると表情が変わるのでお好みで変えてください。 … B



22 段目 … 19 段目から 21 段目を 5 回繰り返します。  
 … 36 段目

37 段目 立ち上がり 2 目編み、長編みを 51 目めまで編み、鎖網を 1 目編み、糸を切を切ります。  
 38 段目 3 目めに糸を付け立ち上がり 1 目編み、細編みを 49 目めまで編み、鎖網を 1 目編み、糸を切を切ります。  
 39 段目 5 目めに糸を付け立ち上がり 1 目編み、細編みを 47 目めまで編み、鎖網を 1 目編み、糸を切を切ります。  
 この時、3 目に一度、MUSÉE を一緒に編み、編み終りから 2 目手前で MUSÉE を編み終わるように糸端を折り返して編みます。  
 ※MUSÉE の編み方は【図1】を参照してください。 … C



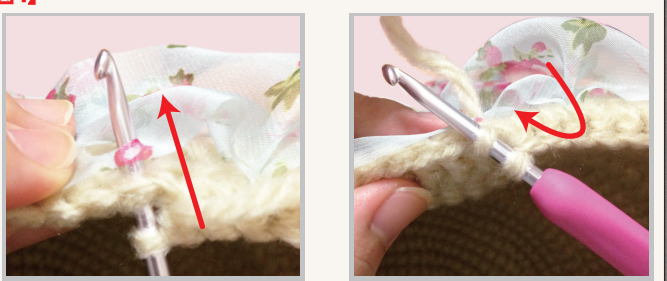
40 段目 5 目めに糸を付け、立ち上がり 2 目編み、長編みを 47 目めまで編み、鎖網を 1 目編み、糸を切を切ります。  
 41 段目 5 目めに糸を付け、立ち上がり 1 目編み、細編みを 47 目めまで編み、鎖網を 1 目編み、糸を切を切ります。  
 42 段目 5 目めに糸を付け、立ち上がり 1 目編み、細編みを 47 目めまで編み、鎖網を 1 目編み、糸を切を切ります。  
 この時、3 目に一度、MUSÉE を一緒に編み、編み終りから 2 目手前で MUSÉE を編み終わるように糸端を折り返して編みます。 … D



**3 持ち手を付けます。**

毛糸を約 4m 切つてとじ針に通します。ウッドハンドル (木製持ち手) と本体を縫い合わせます。  
 ※ウッドハンドルの編み方は【図2】を参照してください。 あまった糸は周りの編み目に通して切り、処理してください。 … D

**【図1】 MUSÉE を一緒に編む方法**



細編みを編む目を拾ったところで、外側にかぎ針にMUSÉEの目をかけます。糸を拾い、MUSÉE も一緒に細編みを編みます。

**【図2】 持ち手の付け方**



ウッドハンドルと編み地のくぼみを合わせ、3か所位仮止めておきます。とじ針ですき間ができないように縫い付けます。

**編み図**  
 編み図の記号の背景色は段数を見やすいよう色を付けています。毛糸の色とは関係ありません。

× … 細編み    0 … 鎖編み    ▲ … 糸を切る    ▼ … 2目増し目  
 † … 長編み    ● … 引抜き編み    † … 糸を付ける



**編み図**  
**底**

段数	目数
1 段目	8 目
2 段目	16 目
3 段目	24 目
4 段目	32 目
5 段目	40 目
6 段目	48 目
7 段目	56 目
8 段目	64 目
9 段目	72 目
10 段目	80 目
11 段目	88 目
12 段目	96 目
13 段目	104 目
14 段目	112 目
15 段目	112 目

