

**alize**  
トルコからの輸入毛糸・アリゼ



100% Cotton

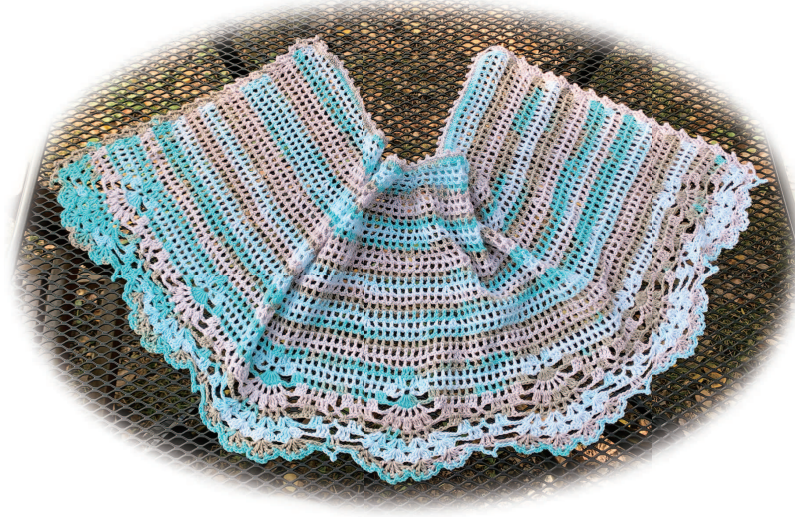
ベラ バティック

で編む



# bella batik 台形ストール

※印刷環境等により、実物と色が若干異なって見える場合がございます。  
© kyoto-terai.com



Col.No. 3675



## 準備するもの

- alize bella batik (アリゼ ベラ バティック) 約 2.5 玉
- 【針・用具】 ● かぎ針 4/0 号 ● とじ針 ● はさみ

## 編み方

1. かぎ針 4/0 号でくさり編み 165 目編み作り目にする。続けて中長編みを編む。
2. 3 段目からは、長編みとくさり編みを交互に編む方法で、方眼編みを編み図に沿って増し目をしながら 28 段目まで編む。

方眼編み 1 方眼 (1 マス) =

3. 29 段目から 38 段目まで (裾部分) 編み図に沿って模様編みを編む。
4. 39 段目は縁編みを編み、( — 青色記号部分) 続けて残りの 3 辺も一周するように縁編みをし完成。



## 寸法図



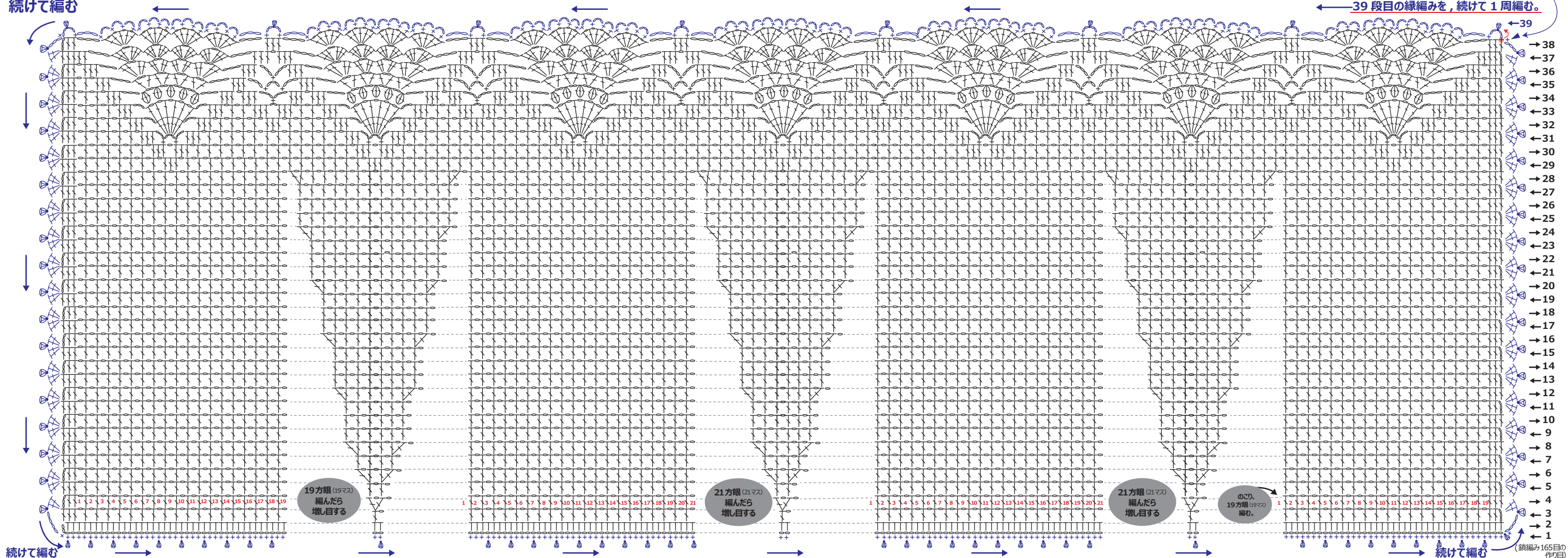
**注意** ※ゲージは編み手により異なります。編む前にゲージを取って、ゲージが合わない場合は、針のサイズを変えるなどして調整して下さい。

## 編み図

(全体)

※各部分の拡大編み図は裏面にあります。

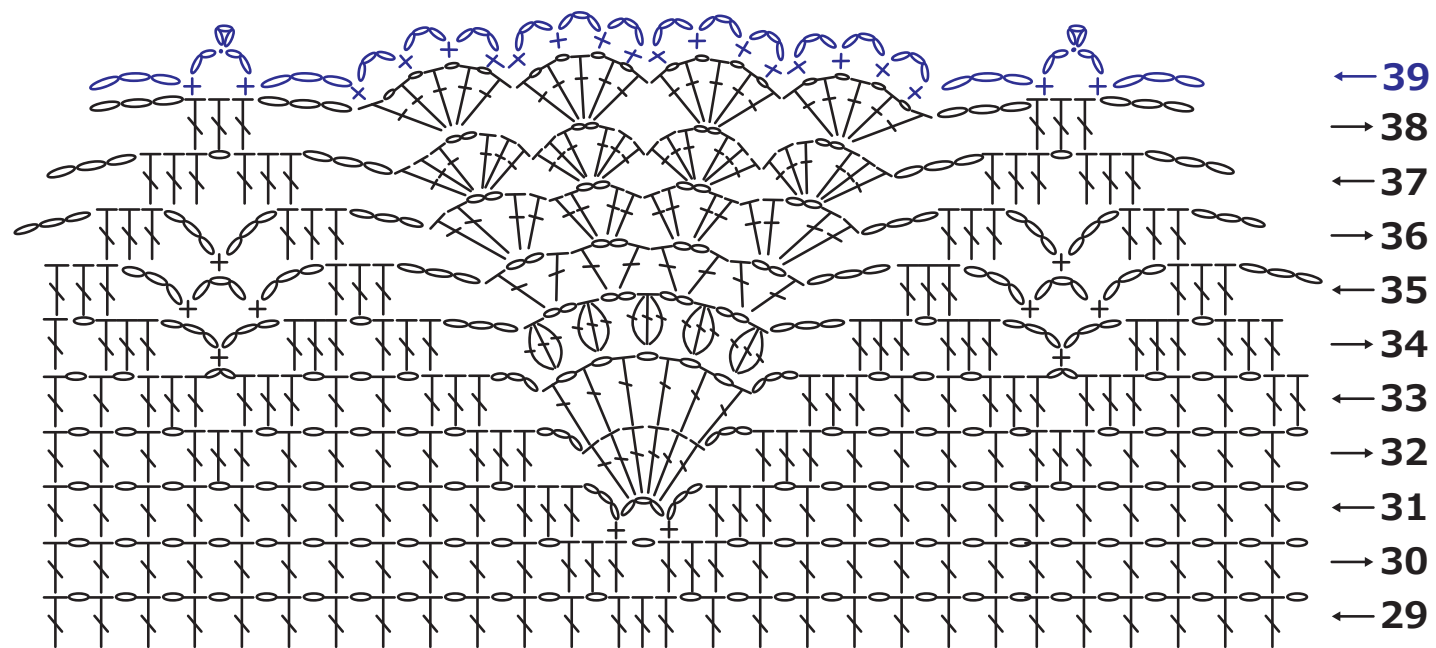
続けて編む



縁編み編み終わり：糸を切る。

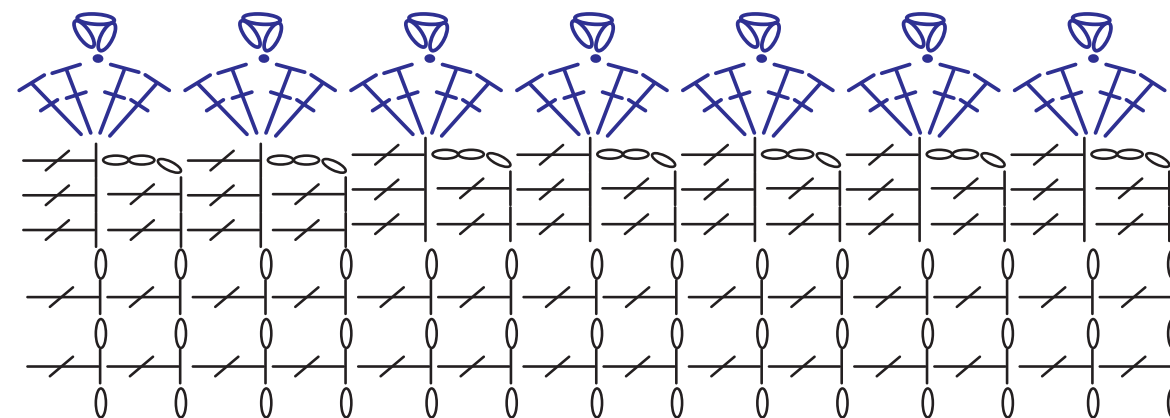
編み図

裾模様・縁編み部分 拡大編み図



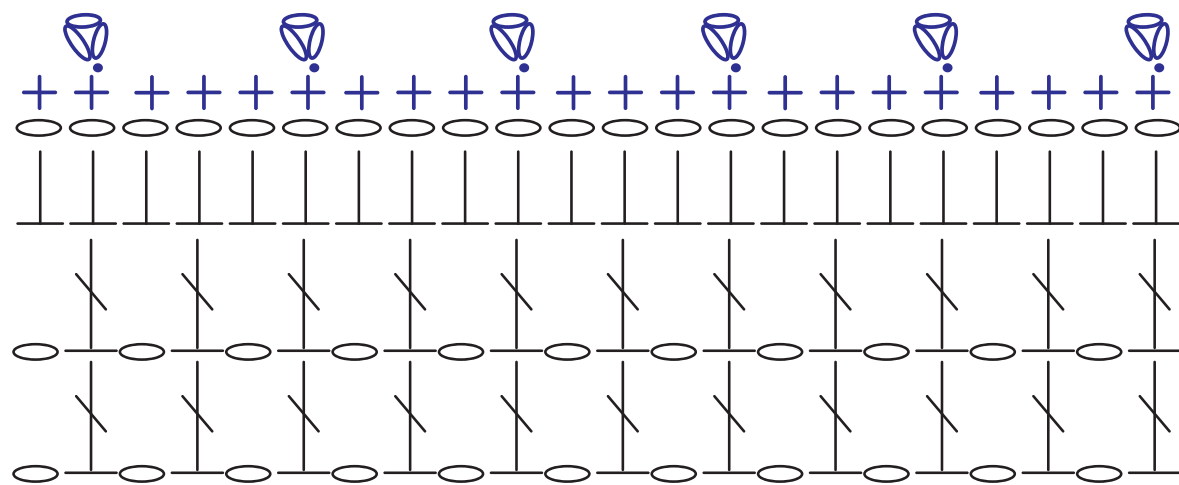
編み図

横 縁編み部分 拡大編み図



編み図

襟元縁編み部分 拡大編み図



編み図に関するお問い合わせは

[contact@kyoto-terai.com](mailto:contact@kyoto-terai.com)

までお願いいたします。

※お返事は土日祝日・弊社休業日を除き、  
5営業日ほどかかる場合がございます。

